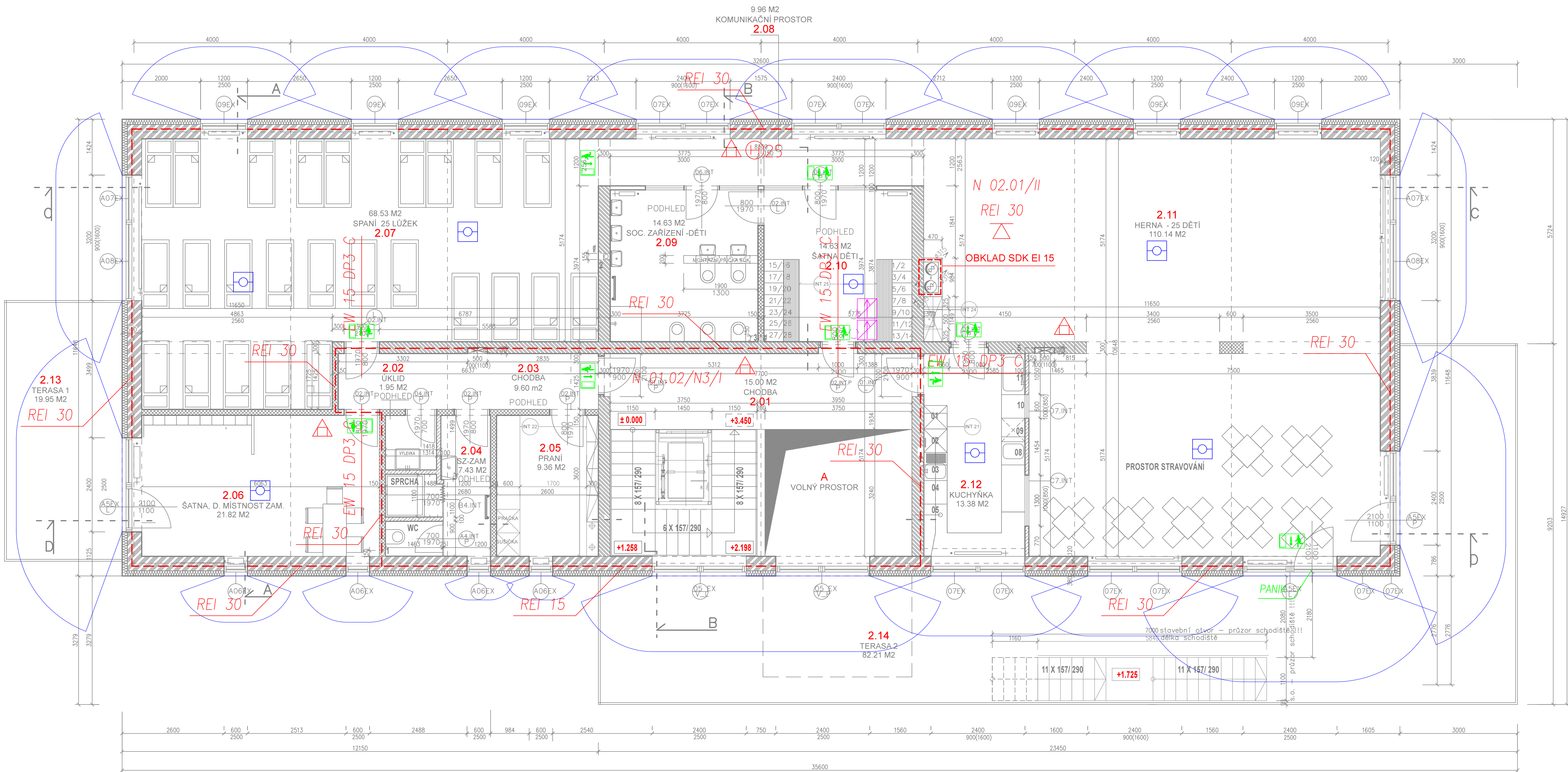


PŮDORYS 2. NP



INTERIÉROVÉ VYBAVENÍ (STAVBY)

NT 21 VYBAVENÍ PŘÍPRAVY (OHŘEVNÝ JÍDEL)

NT 22 VYBAVENÍ PRADELNY

NT 23 VESTAVBA - KOUT PRO UMÝTÍ RUKOU (+ HORNÍ SKŘÍŇKA)

NT 24 VYBAVENÍ ŠATNY - NIKY PRO ULOŽENÍ ŠATSTVA DĚTI
VČ. OBLADNĚCH LAVIC

TEPELNÉ IZOLAČNÍ KONSTRUKCE 30 MM (KROČEJOVÁ IZOLACE)
(PODLAHY - SKLADBA)

TEPELNÉ IZOLAČNÍ KONSTRUKCE 180 MM (TEPELNÁ IZOLACE)
(PODLAHY - SKLADBA, ŠIKMINY)

TEPELNÉ IZOLAČNÍ KONSTRUKCE 140 MM (TEPELNÁ IZOLACE)
(FASADA - ZATEPLOVACÍ SYSTÉM)

TEPELNÉ IZOLAČNÍ KONSTRUKCE 80,100,150 MM
(SDK KONSTRUKCE - PRŮČKY, PODHLEDY)

TEPELNÉ IZOLAČNÍ KONSTRUKCE 30,80,100,180 MM
EPS 150 - SPODNÍ KONSTRUKCE, SOKLY, PODLAHY 1. NP

TEPELNÉ IZOLAČNÍ KONSTRUKCE 180 MM
STRÍKANÁ PUR PĚNA (PODLAHA 3. NP)

PRŮČKOVÉ ZDIVO SDK 100, 150 MM

PRŮČKOVÉ ZDIVO 100 MM

PRŮČKOVÉ ZDIVO 150 MM

VNITŘNÍ NOSNÉ KONSTRUKCE 300 MM

OBVODOVÉ ZDIVO (NOSNÁ KONSTRUKCE 365 MM)

BETONOVÉ KONSTRUKCE - DESKY, PODLAHY, PŘIBET.

BETONOVÉ KONSTRUKCE - ZAKLADOVÉ PRVKY

ŽB. KONSTRUKCE - ARMOVÁNÉ NOSNÉ PRVKY(VĚNCE/SLOUPY)

DRENÁŽNÍ ZASPV FR. 20 - 62 MM

SEPARAČNÍ VRSTVY (ODDĚLENÍ KONSTRUKCÍ)

HYDRIZOLAČNÍ VRSTVY

OBLKAD KERAMICKÝ V. 2700 MM

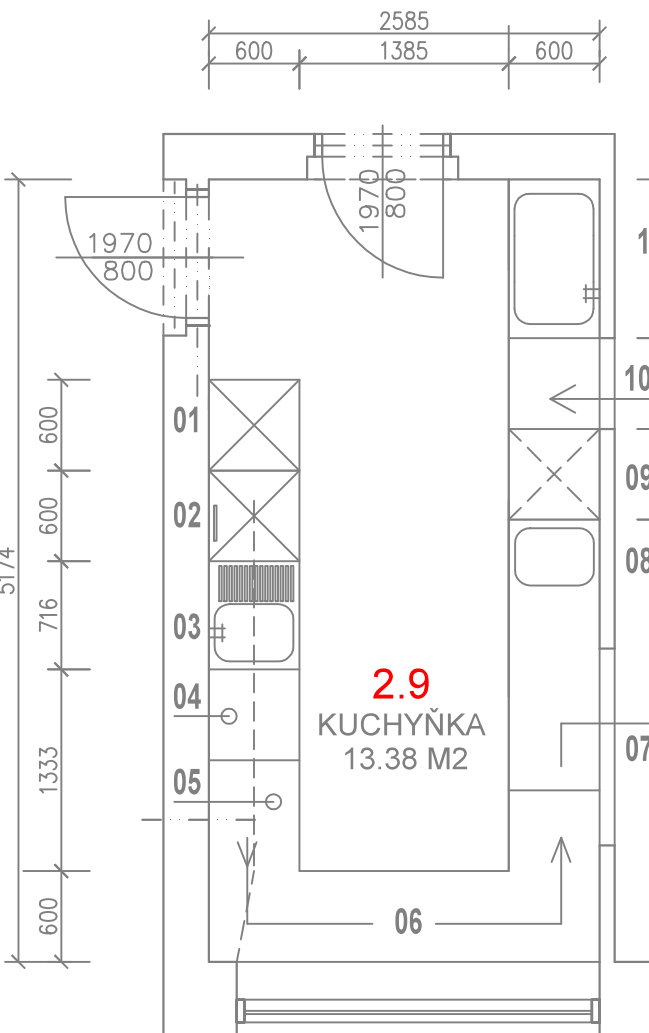
OBLKAD KERAMICKÝ V. 1000 MM

± 0,000 1. NP = 220,60

REVIZE	Č.	DATUM	POPS

ZODP. PROJEKTANT Ing. arch. V. VOJMAN	VYPRACOVAV Ing. arch. V. VOJMAN	KRESLIL Ing. arch. V. VOJMAN	Ing. arch. Vladimír Vojman architektonický atelier Komenského 29/11 418 01 Blatná - město 607 858 826 e-mail: vojman@vojman.cz
STAVBYNÁ: MĚSTO TŘEBENICE, PÁRKOVÉ NÁMĚSTÍ Č.P. 1, 411 13 TŘEBENICE Č. 00294521	OBEC: TŘEBENICE	ZAK. Č.: 380201519	FORMÁT: 2 A4 DATUM: 12/2020 STUPNĚ: DPS MĚŘÍTKO: 1 : 50 VÝKRES Č.: DA.1.3.03
OBJEKT: SO-A MULTIFUNKČNÍ OBJEKT	REVIZE Č.: 000		
ČÁST: D1.3 Požární bezpečnostní řešení			
VÝKRES: PŮDORYS II.NP-třída předškolního zař.(5-6 let)			

PROVOZNÍ SCHEMA - KUCHYŇKA
SERVÍROVÁNÍ SVAČIN



- 01 CHLADICÍ ZAŘÍZENÍ - LEDNICE 60 X 60 /185
- 02 MIKROVLNKA + TROUBA
- 03 DŘEZ + ODKAPÁVAČ - PŘÍPRAVA JÍDEL
- 04 HORNÍ DÍL - ULOŽENÍ TALÍŘŮ, MISEK...
- 05 SPODNÍ DÍL - ULOŽNÉ PROSTORY - NÁDOBÍ, ZÁSOBY ATD...
- 06 PLOCHA PRO PŘÍPRAVU - SERVOVÁNÍ JÍDEL (SVAČINY)
- 07 VÝDEJ JÍDEL, OKENKO 120 X 120
- 08 UMÝVÁTKO NEREZ 350 X 510 - MYTÍ RUKOU, OBSLUHA
- 09 MÝČKA NÁDOBÍ - VESTAVBA 60 X 60 /85
- 10 ÚKLID NÁDOBÍ, OKÉNKO 60 X 120
- 11 OPLACH NÁDOBÍ (POUŽITĚ)

Č.	MÍSTNOST 2. NP	M2	M3	SV.VÝŠKA	PODLAHA	STĚNY	STROP	SV.VÝŠKA	AKUSTIKA ^{1)max}	POZN.
2.01	SCHODIŠTĚ/PODESTA	15.00 M2	-----	-----	NE	KER.DLAŽBA	OMÍTKA VCM	OMÍTKA VCM	6,460	STROP/STĚNY NE/NE
2.02	ÚKLID	14.63 M2	6.05 M3	2700	/ANO	KER.DLAŽBA	OMÍTKA VCM	OMÍTKA VCM	2,500	NE/NE
2.03	CHODBA	9.80 M2	29.76 M3	3115	/ANO	KER.DLAŽBA	OMÍTKA VCM	OMÍTKA VCM	2,500	NE/NE
2.04	SOC. ZAŘ. - ZAMĚSTNANCI	2.82 M2	8.74 M3	2500	/ANO	KER.DLAŽBA	OMÍTKA VCM	OMÍTKA VCM	2,500	NE/NE
2.05	PRÁNÍ	9.36 M2	29.02 M3	3115	/ANO	KER.DLAŽBA	OMÍTKA VCM	OMÍTKA VCM	3,102	NE/NE
2.06	ŠATNA, DENNÍ MÍSTNOST - ZAM.	21.82 M2	67.64 M3	3115	/ANO	KER.DLAŽBA	OMÍTKA VCM	OMÍTKA VCM	3,102	NE/NE
2.07	SPÁNÍ - 25 LŮŽEK	68.53 M2	119.44 M3	3805	/ANO	KER.DLAŽBA	OMÍTKA VCM	OMÍTKA VCM	3,052	NE/NE
2.08	KOMUNIKAČNÍ PROSTOR	9.96 M2	30.88 M3	2500	/ANO	KER.DLAŽBA	OMÍTKA VCM	OMÍTKA VCM	3,052	ANO/NE
2.09	SOC. ZAŘÍZENÍ - DĚTI	14.63 M2	45.35 M3	2500	/ANO	KER.DLAŽBA	OMÍTKA VCM	OMÍTKA VCM	2,500	NE/NE
2.10	ŠATNA DĚTI	14.63 M2	45.35 M3	2500	/ANO	KER.DLAŽBA	OMÍTKA VCM	OMÍTKA VCM	2,500	NE/NE
2.11	HERNA	110.14 M2	341.44 M3	3085	/ANO	PVC	OMÍTKA VCM	OMÍTKA VCM	3,052	ANO/ANO
2.12	KUCHYŇKA	13.38 M2	41.48 M3	3115	/ANO	KER.DLAŽBA	OMÍTKA VCM	OMÍTKA VCM	3,102	NE/NE
2.13	TERASA 1	19.95 M2	-----	-----	-----	-----	-----	-----	-----	-----
2.13	TERASA 2	82.21 M2	-----	-----	-----	-----	-----	-----	-----	-----
CELKEM		291.82 M2	765.15 M3							